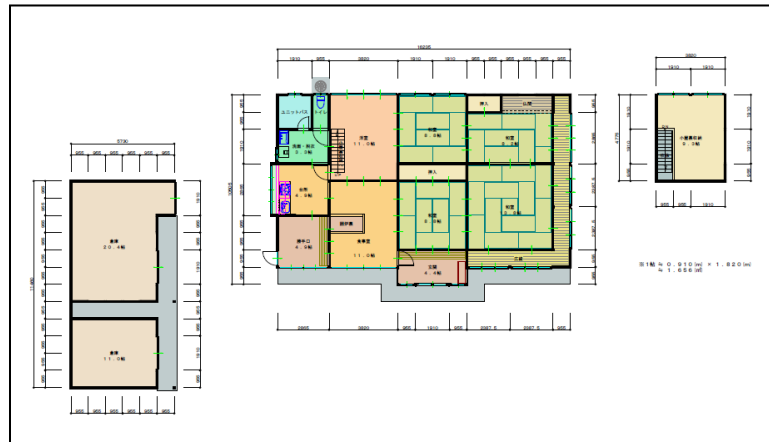
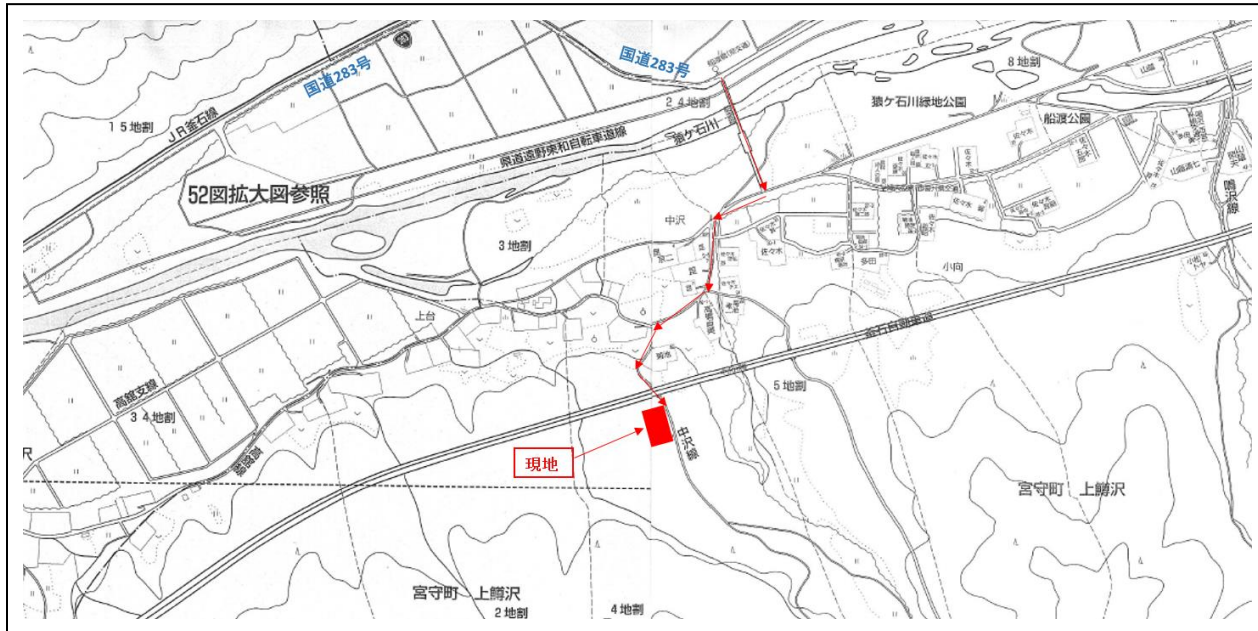


写真・公図・案内図



価格	200 万円	物件番号	180828-057
		所在	遠野市宮守町上鱒沢 4 地割
土地面積	726.35 m <sup>2</sup> (219.72 坪) (※ 計 2 筆 )	建物面積	住居 158.66 m <sup>2</sup> (48 坪)
			小屋 82.13 m <sup>2</sup> (24.84 坪)
構造	木造瓦葺平屋建て	建築年	昭和 34 年 新築
最寄駅/施設	釜石線 鱒沢駅		
用途地域	無指定	都市計画	都市計画区域外
建ぺい率/容積率	70 % / 200 %	地目	宅地
現況	宅地	ガス/水道	個別プロパン / 公営
土地権利	所有権	排水	汲取り
道路位置	東側 4 m	私道負担	なし
小学校・中学校	鱒沢小学校 遠野西中学校		
特記事項 1	建物現況渡し(残材処分は売主との相談となります)		
特記事項 2	付属小屋有り		
備考 1	売買契約成立時には別途仲介手数料が必要となります。		
備考 2	所有権移転にかかる登記費用は買主負担となります。		
備考 3			
取引態様	仲介		

お問い合わせ 岩手県知事 (3) 第 2253号

株式会社 **立石工務店**

岩手県遠野市早瀬町二丁目7番31号

TEL **0198-63-1731**  
FAX **0198-63-1735**

E-mail [tono@tateisi.jp](mailto:tono@tateisi.jp)  
<http://tateisi.jp/>