

今年入居希望の方におすすめ

学校や病院、スーパーからも近い住宅街

土地+建物合計価格

2,000万円 (税込み)



こちらのプランのお支払い例【頭金0円で総額お借入れの場合】

●ボーナス払い有り

●ボーナス払い無し

月49,000円

変動金利 0.85%

月55,000円

変動金利 0.85%

【建物本体工事費に含まれるもの】建物本体/屋内給排水工事(上下水本管引込別)/水廻(浴室・トイレ・洗面所・キッチン本体・食器棚:各1階1か所Panasonic・クリナップの各メーカー当社オリジナル仕様から選択可能)/給湯:灯油ボイラー/ガスコンロ/屋根:ガルバリウム鋼板/外壁:14mmニチハマイクロガード仕様/サッシ:Low-E断熱ペアガラス/建具・フロアは当社指定から選択/和室:大壁和室が標準※上記仕様のグレードアップ等は別途お見積りの上ご提案します※外溝費用は含まれません



妥協しないマイホームで新生活始めませんか？

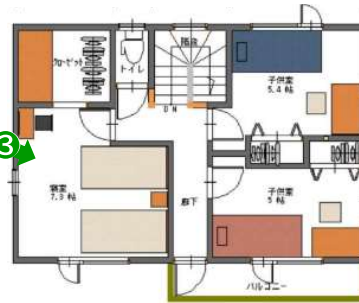
ご紹介のプランについて

こちらの建物はプラン例です。建売住宅ではありません。外壁に色を始め内観の仕様も一例なので色や材質は多種から選択が可能となっていますのでご相談ください。

1F



2F



土地とプラン例

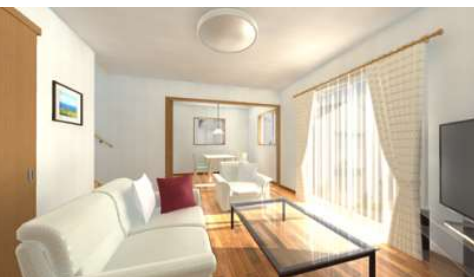
プラン例の建物

1F 11.87坪 (39.26㎡)
2F 13.52坪 (44.71㎡)

延床面積 25.39坪 (83.97㎡)

土地

弊社分譲地(全5区画)
敷地面積 43.25坪 (143.0㎡)



①リビング階段、ダイニングとの仕切りあり ②お料理・後片付けも寂しくない一体空間 ③広いウォークインがあるのでスッキリ寝室

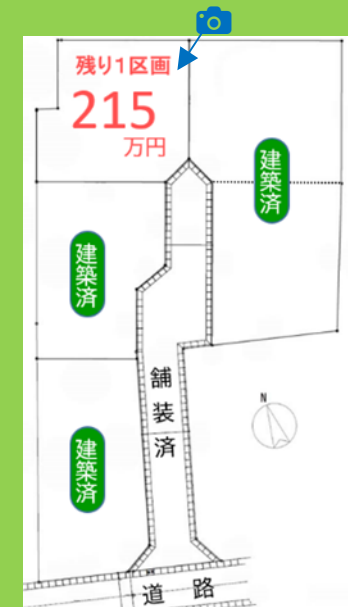
【売地所在地】遠野市松崎町白岩13地割13地内/弊社分譲地全5区画残り1区画/【価格】215万円【面積】142.77㎡(43.18坪)/【坪単価】5万円/【種目】売地/【最寄駅】遠野駅/【用途地域】第一種住居地域/【都市計画】都市計画区域内/【建ぺい率】60%/70%/【地目】畑(農地転用要す)/【現況】宅地/【ガス】個別プロパン/【水道】公営/【排水】本下水/【土地権利】所有権/【特記事項】建築条件付き(立石工務店との請負契約が売買条件となります)/【備考】上下水道は敷地内へ引き込み済/【取引態様】売主

ご紹介の売地情報について

学区 遠野北小学校 約徒歩 9分
遠野中学校 約徒歩 6分

【近隣の主な建物からの距離】

ローソン遠野バイパス店様 約徒歩4分
セブンイレブン遠野松崎町店様 約徒歩7分
ツルハドラッグ遠野店様 約車で3分
アクティマーケットプレイス様 約車で3分



Googleマップ 航空写真より。



カメラマークの位置から撮影した売地の様子。上の航空写真は3棟建築済の様子。こちらは間に1棟未建築時の写真。



裏面必見 こちらでご紹介した売地情報以外にもご紹介したい売地情報がたくさんあります

※情報はホームページやSNS等で常時紹介しています。既に紹介を取消している場合がありますので、その際はご了承ください。