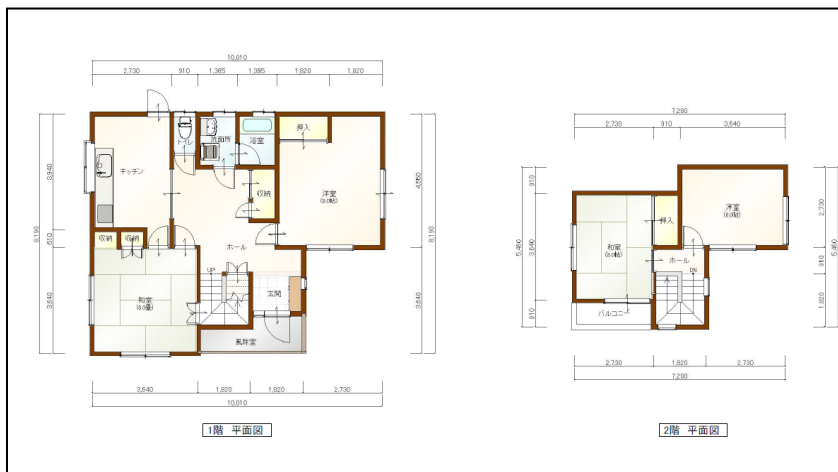
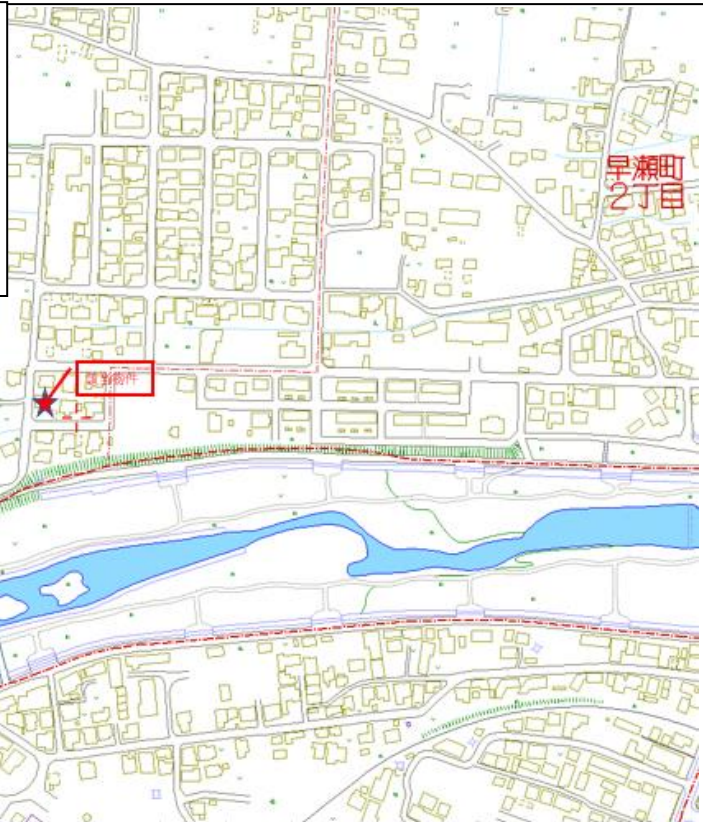


南西角地の好立地 内装部分リフォーム済

写真・公図・案内図



価格	1,560 万円	物件番号	220507-073
	(土地建物総額 税込)	所在	遠野市早瀬町 3 丁目
土地面積	宅地 301.28 m ² (91.13 坪) (※ 計 1 筆)	建物面積	住居 92.73 m ² (28 坪)
構造	木造 亜鉛メッキ鋼板 2F 建て	建築年	平成元年 7 月 新築 (築 33 年)
最寄駅/施設	釜石線 遠野駅		
用途地域	準工業地域	都市計画	都市計画区域内
建ぺい率/容積率	60% / 200 %	地目	宅地
現況	宅地	ガス/水道	個別プロパン / 公営
土地権利	所有権	排水(汚水)	本下水
道路位置	南側、西側	私道負担	なし
小学校・中学校	遠野北小学校 遠野中学校		
特記事項 1	土地及び建物は現況渡しとなります。 一部リフォーム済み(クロス・襖張替、給湯機交換、本下水接続)		
特記事項 2	売買契約成立時には別途仲介手数料が必要となります。		
特記事項 3	所有権移転にかかる登記費用は買主様負担となります。		
取引態様	媒介 (仲介)		

お問い合わせ 岩手県知事 (4) 第 2253号

株式会社 **立石工務店**

岩手県遠野市早瀬町二丁目7番31号

TEL 0198-63-1731

FAX 0198-63-1735

E-mail tono@tateisi.jp

<http://tateisi.jp/>