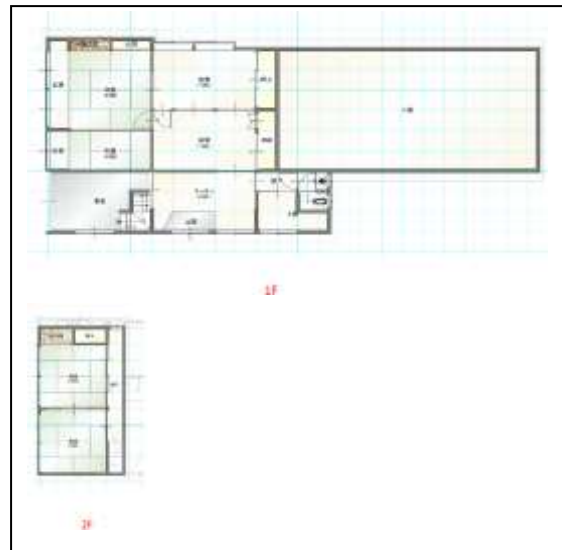


写真・公図・案内図



価 格	100 万円	物件番号	240204-088
	(土地建物総額)	所 在	遠野市小友町 16 地割
土地面積 (登記面積)	宅地 440 m <sup>2</sup> (133.1 坪)	建物面積 (登記面積)	住居 1F 146.28 m <sup>2</sup> 2F 37.19 m <sup>2</sup> (TOTAL 183.47 m <sup>2</sup> 55.49 坪)
構 造	木造亜鉛メッキ鋼板葺き 2 階建	建築年	不明
最寄駅/施設	釜石線 鱒沢駅		
用途地域	無指定	都市計画	都市計画区域外
建ぺい率/容積率	70% / 200%	地目	宅地
現況	宅地	ガス/水道	個別プロパン / 公営
土地権利	所有権	排水(汚水)	汲取り
道路位置	西側	私道負担	なし
小学校・中学校	小友小学校 遠野西中学校		
特記事項 1	土地建物につきましては現状での売買となります。		
特記事項 2	所有権移転にかかる登記費用は買主様負担となります。		
特記事項 3	付属建物あり 蔵		
取引態様	媒介(仲介) ※別途仲介手数料が必要となります。		
掲載日	令和 5 年 11 月 10 日	広告有効期限	令和 6 年 5 月 9 日

お問い合わせ 岩手県知事 (4) 第 2253号

株式会社 **立石工務店**

岩手県遠野市早瀬町二丁目7番31号

TEL **0198-63-1731**

FAX **0198-63-1735**

E-mail [tono@tateisi.jp](mailto:tono@tateisi.jp)  
<http://tateisi.jp/>