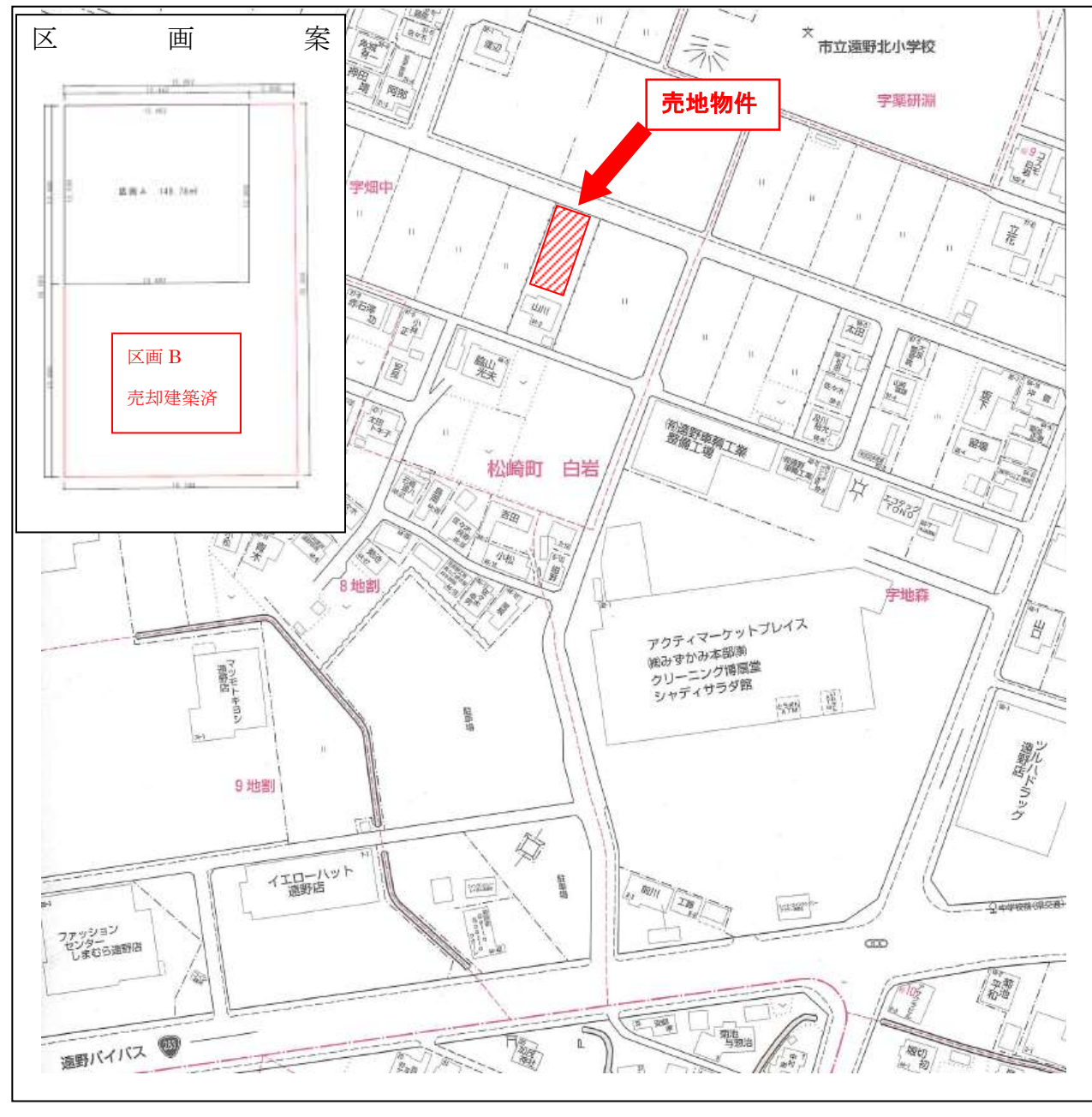


徒歩圏内でなんでも揃う！利便性最高の「希少物件」です！！・遠野北小学校へ徒歩5分通学便良！！
アクティー徒歩2分、ホームック徒歩5分、ツルハドラック徒歩5分で買物便良！

写真・公図・案内図



価格	450 万円	物件番号	200601-062
種目	A 区画 売地(更地)	所在	遠野市松崎町白岩字畑中
最寄駅/施設	遠野駅		
用途地域	無指定地域	都市計画	都市計画区域内
建ぺい率/容積率	70% / 200%	地目	雑種地
現況	宅地	ガス/水道	個別プロパン / 公営
土地権利	所有権	排水	本下水(前面道路配管有り) ※宅内引き込みは未
道路位置(幅員)	北東側 (約 5 m)	私道負担	なし
小学校 / 中学校	遠野北小学校 / 遠野中学校		
特記事項1	分筆・測量後、確定面積を上記坪単価により算出した金額が最終売買金額となります。		
特記事項2	榑立石工務店との建築請負契約が条件となります。		
特記事項3	購入後の建築に関する各種費用は買主様負担となります。(所有権移転、上下水道引込等)		
特記事項4	不動産取得税、固定資産税(当年度分は日割り精算)が課税されます。		
取引態様	仲介 (※仲介手数料=売買価格×3%+6万+消費税)		
最終更新日	2022/07/10	情報有効期限	2023/1/9

お問い合わせ 岩手県知事 (4) 第 2253号

株式会社 **立石工務店**

岩手県遠野市早瀬町二丁目7番31号

TEL **0198-63-1731**

FAX **0198-63-1735**

E-mail tono@tateisi.jp

HP <http://tateisi.jp/>